



PEST VÁRMEGYEI RENDŐR-FŐKAPITÁNYSÁG  
BALESET-MEGELŐZÉSI BIZOTTSÁG

Szakmai Közlekedésrendészeti Verseny vármegyei döntő  
2024. május 23.

KRESZ teszt: 30 kérdés – 30 perc

**A tesztlap kitöltése során az esetlegesen hibás válasz  
javítására nincs mód! Javítás esetén a válasz hibásnak  
minősül.**

NÉV: \_\_\_\_\_

SZOLGÁLATI HELY: \_\_\_\_\_

RAJTSZÁM: \_\_\_\_\_

**EREDMÉNY**

|               |               |               |               |                |
|---------------|---------------|---------------|---------------|----------------|
| 1. oldal: 5 / | 2. oldal: 8 / | 3. oldal: 7 / | 4. oldal: 5 / | 5. oldal: 11 / |
| 6. oldal: 7 / | 7. oldal: 3 / | 8. oldal: 3 / | 9. oldal: 7 / |                |

HIBÁTLAN VÁLASZOK SZÁMA:

ÖSSZES ELÉRT PONTSZÁM:

56 /

**1. Mi a bizalmi elv?**

- a) A közlekedés résztvevői előzékenyek és türelmesek egymással szemben;
- b) Minden közlekedő joggal számíthat arra, hogy a közlekedés szabályait mások is megtartják;
- c) A közúti közlekedés biztonsága és zavartalansága fontos társadalmi érdek;

1 pont

**2. Milyen sebességhatárolás tartozik a képen látható jelzőtábla kombinációhoz?**

- a) Semmilyen
- b) 20 km/h
- c) 30 km/h
- d) 40 km/h



1 pont

**3. Hány elsőbbségadási kötelezettséget jelző tábla van?**

- a) Kettő
- b) Három
- c) Négy
- d) Öt

1 pont

**4. Egyirányú forgalmú úton szabályosan szemben haladó kerékpáros a következő egyenrangú útkereszteződésben...**

- a) ...mindig elsőbbséggel rendelkezik;
- b) ...mindig elsőbbségadás kötelező jelzőtáblával találkozik;
- c) ...arra számíthat, hogy a balról érkező járművekkel szemben elsőbbsége van;
- d) ...arra számíthat, hogy jobbról érkező járművekkel szemben elsőbbsége van;

1 pont

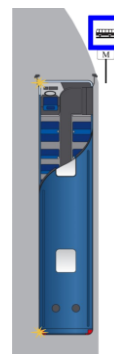
**5. Hol nem tilos hátramenetet végezni?**

- a) Autópályán
- b) Gyalogos-átkelőhelyen
- c) Körfogalomban
- d) Vasúti átjáróban

1 pont

6. Mikor van elsőbbsége a megállóhelyről elinduló menetrend szerint közlekedő autóbussznak?

- a) Csak lakott területen belüli elinduláskor
- b) Semmikor
- c) Ha elsőbbségének biztosítása hirtelen fékezés nélkül lehetővé tehető
- d) Ha irányjelzéssel jelezte elindulási szándékát



1 pont

7. A KRESZ alapján melyik jármű vezetője használhat menet közben kézben tartott mobil rádiótelefont?

- a) Villamos
- b) Személygépkocsi
- c) Motoros tricikli
- d) Kerékpár

1 pont

8. Párosítsa a felsorolt helyekhez az adott helyen kerékpárral megengedett legnagyobb sebesség betűjelét!

- Lakott területen kívül, ha a kerékpárt hajtó kerékpáros fejjvédő sisakot visel és utast nem szállít: \_\_\_\_;
- Gyalogos- és kerékpáros övezetben: \_\_\_\_;
- Lakott területen, az úttesten: \_\_\_\_;
- Kerékpárúton: \_\_\_\_;
- Járdán: \_\_\_\_;

A) 10 km/h;    B) 20 km/h;    C) 30 km/h;    D) 40 km/h;    E) 50 km/h;

5 pont

9. Zavarhatja vagy akadályozhatja-e az Önnel szemben elsőbbséggel rendelkező gyalogost?

- a) Igen, nagy forgalom esetén még a jelentősebb akadályozás is indokolt lehet;
- b) A zavarás lehet indokolt, de akadályozni mindig tilos;
- c) A zavarás és az akadályozás is tilos;

1 pont

**10. Kutatások alapján kb. minden 6. ittas személynél csökken a reakcióidő. Miért lehet ez?**

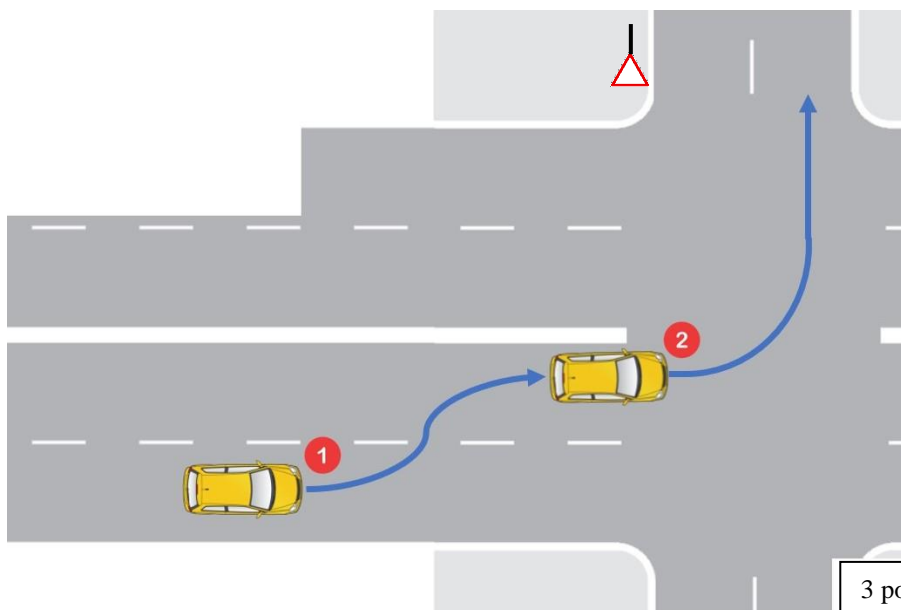
Mert kimarad...

- a) ... az észlelés
- b) ... a döntés
- c) ... a cselekvés
- d) ... a mérlegelés

1 pont

**11. Az ábrázolt útról balra kíván kanyarodni. Hol kell meggyőződnie, hogy balról járművének előzését másik jármű nem kezdte meg?**

- a) Csak a 2. helyen
- b) Csak az 1. helyen
- c) Mindkét helyen
- d) Egyik helyen sem



3 pont

**12. Egészítse ki az elsőbbség fogalmát a listából kiválasztott szó betűjével!**

\_\_\_\_\_ jog a közlekedés más \_\_\_\_\_ szemben.

Azt a \_\_\_\_\_ amelynek elsőbbsége van, az elsőbbségadásra kötelezett nem kényszerítheti haladási irányának vagy sebességének \_\_\_\_\_ megváltoztatására.

Azt a \_\_\_\_\_ akinek elsőbbsége van, az elsőbbségre kötelezett nem akadályozhatja és nem \_\_\_\_\_ áthaladásában.

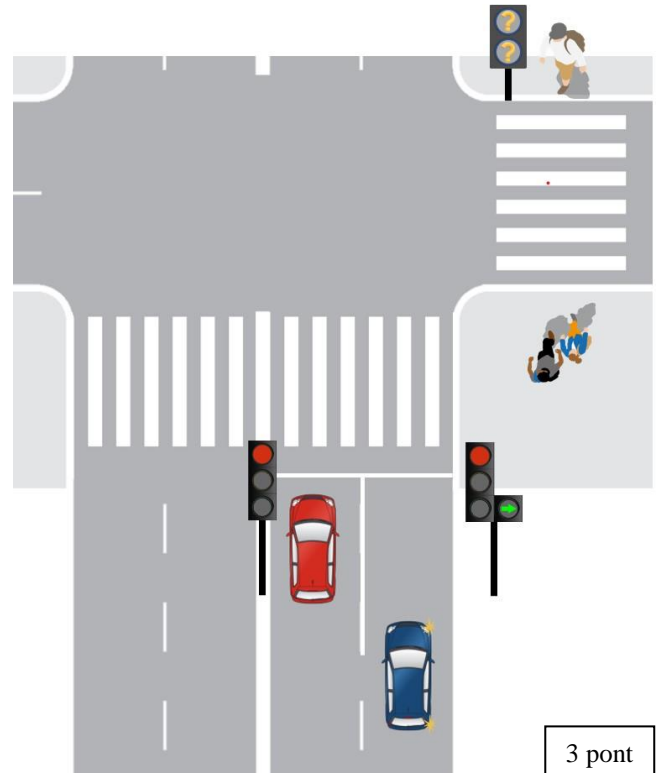
**A)** hirtelen; **B)** gyalogost; **C)** elsőbbségadási; **D)** járművével; **E)** továbbhaladási; **F)** jelentős;

**G)** csekély; **H)** járművet; **I)** veszélyeztetheti; **J)** zavarhatja; **K)** résztvevőjével; **L)** sorrendiségi;

3 pont

### 13. Lehet-e elsőbbségadási kötelezettsége a kék színű személygépkocsinak?

- a) Nem, mert nyíl alakú zöld jelzésnél kanyarodik;
- b) Igen;
- c) Csak akkor, ha nem jelzi a kanyarodási szándékát;



### 14. Mi a dynomen?

- a) A rongálódások összefoglaló neve
- b) Terheléses üzemállapot menetadat
- c) Lappangó veszély
- d) Dinamikus vezetéstechnika

1 pont

### 15. Mi a táblakombináció jelentése?

- a) A járművek részére 22 órától 06 óráig szabad az átmenő forgalom;
- b) A járművek, a célforgalom esetét kivéve, csak 06 órától 22 óráig hajthatnak be az útszakaszra;
- c) Csak a megjelölt időszakban és akkor is csak célforgalomban szabad behajtani az útszakaszra;
- d) Csak célforgalomban, a megjelölt időszakon kívül hajthatnak be a járművek az útszakaszra;



1 pont

### 16. Meddig tart a képen látható sebességkorlátozás hatálya?

- a) A következő útkereszteződés kezdetéig;
- b) Az időjárási körülmények esetében jelentkező fokozott baleseti veszély megszűnéséig;
- c) A nedves útburkolatú útszakasz végéig;
- d) A veszélyt jelző tábla hatályáig, vagyis 150-250 méterig;



1 pont

### 17. Párosítsa a megállási tilalmakat a hozzájuk tartozó távolság betűjelének megadásával! (nem mindegyik betűjelet kell felhasználni, és van olyan, amit többször is fel lehet)

- Útkereszteződés előtt: \_\_\_\_\_;
- Útkereszteződés után: \_\_\_\_\_;
- Autóbuszmegálló előtt: \_\_\_\_\_;
- Autóbuszmegálló után: \_\_\_\_\_;
- Gyalogosátkelőhely előtt tehergépkocsival: \_\_\_\_\_;
- Gyalogosátkelőhely előtt segédmotoros kerékpárral: \_\_\_\_\_;
- Vasúti átjáró előtt: \_\_\_\_\_;
- A megálló jármű és az úttesten lévő záróvonal között: \_\_\_\_\_;
- Járdán megállás esetén a gyalogosok közlekedésére szabadon hagyott rész: \_\_\_\_\_;

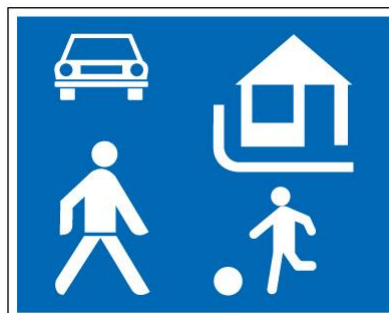
A) Nincs meghatározva;    B) 1,5 méter;    C) 2,5 méter    D) 3 méter;    E) 5 méter;

F) 5,5 méter;    G) 10 méter;    H) 15 méter;    I) 20 méter;    J) 30 méter;

9 pont

### 18. Áthajthat-e egy személygépkocsi a táblával megjelölt övezeten, ha vezetője nem akar ott megállni?

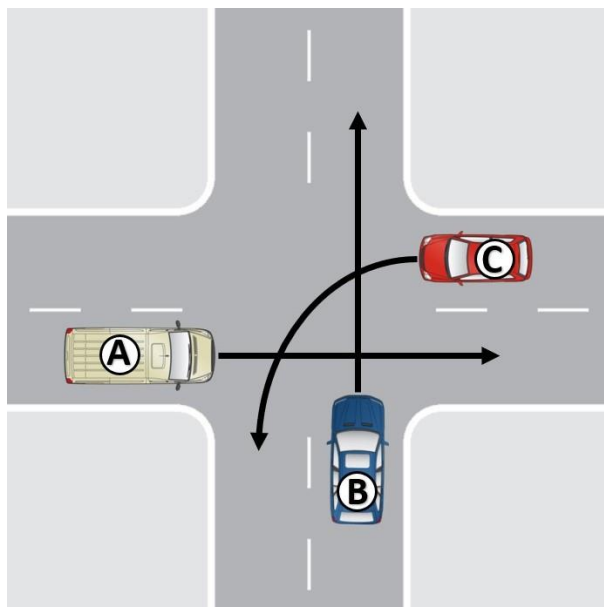
- a) Csak 22 óra és 06 óra között;
- b) Legfeljebb akkor, ha az autó vezetője mozgáskorlátozott vagy ilyen személy szállít;
- c) Nem;



1 pont

### 19. Mi a járművek helyes áthaladási sorrendje?

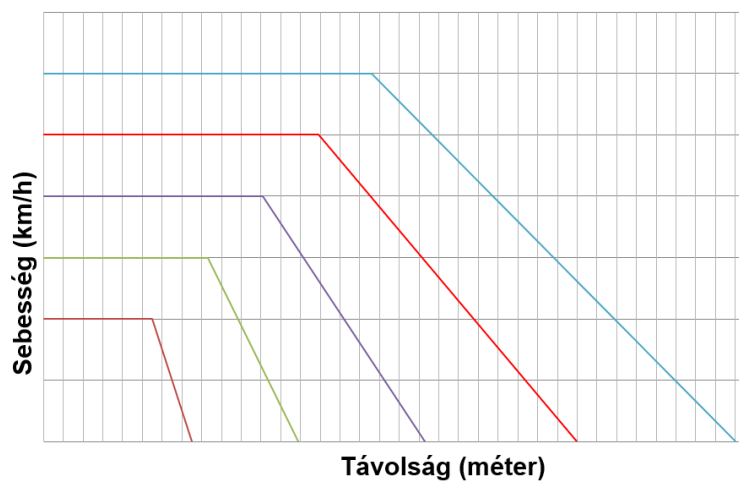
- a) A – B – C
- b) C – B – A
- c) Kölsönös udvariasság
- d) B – C – A



3 pont

### 20. Ha járművel 30 km/h sebességgel haladva éppen meg tudunk állni egy járműnk elé kilépő gyalogos előtt, akkor 50 km/h sebességről fékezve mekkora sebességgel ütjük el a személyt?

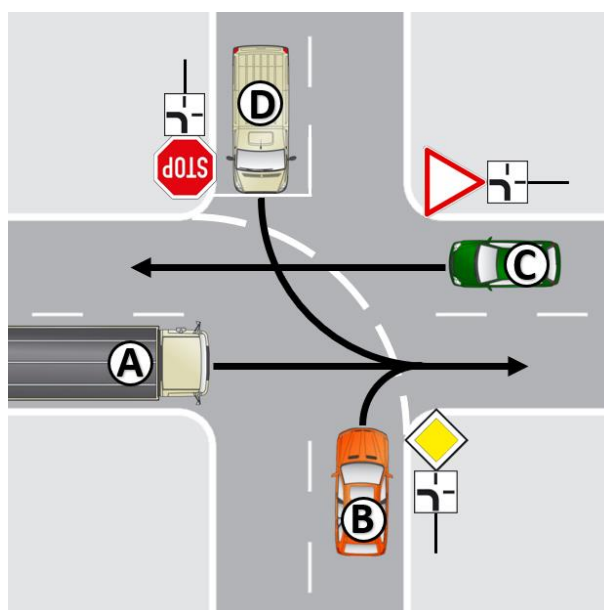
- a) 20 km/h
- b) 30 km/h
- c) 40 km/h
- d) 50 km/h



1 pont

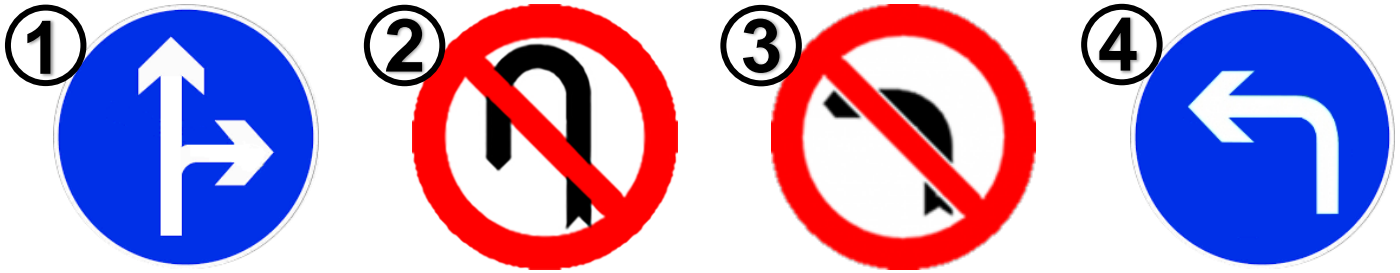
### 21. Mi a járművek helyes áthaladási sorrendje?

- a) A – B – C – D
- b) B – (AC) – D
- c) A – C – B – D
- d) B – A – D – C
- e) (BC) – A – D



3 pont

22. Melyik jelzótáblát követő útkereszteződésben nem tilos megfordulni?



- a) Az első
- b) A második
- c) A harmadik
- d) A negyedik
- e) Egyik után sem tilos
- f) Mindegyik után tilos

1 pont

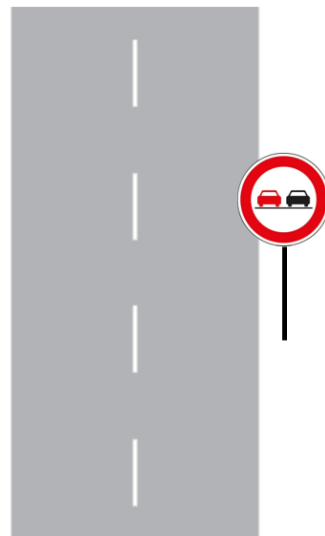
23. Szabad-e megállni útkereszteződésben az úttorkolattal szemben?

- a) Igen, ha ez a többi jármű bekanyarodását nem akadályozza
- b) Igen, ha ez a többi jármű vezetőjét nem zavarja
- c) Nem

1 pont

24. Személygépkocsiját vezetve a táblát követően jobbról elhaladhat-e egy balra bekanyarodási szándékát irányjelzővel jelző és ennek megfelelően besorolt gépkocsi mellett.

- a) Igen
- b) Nem
- c) Csak, ha a besorolt jármű álló helyzetben van



1 pont



## 25. A képen látható útburkolati jelen lévő járművek szabályosak?

- a) Csak akkor, ha nem állnak
- b) Igen, ha forgalmi okból állnak
- c) Nem



1 pont

## 26. Melyik nem a defenzív vezetés ismérve?

- a) A kötelezőt mindig
- b) Olykor még a megengedettet sem
- c) A tilosat sohasem
- d) A célszerűt szükség esetén

1 pont

## 27. Válassza ki a hamis állításokat!

Előzni abban az esetben szabad, ha...

- a) ...az előzés során a szembejövő jármű mellett megfelelő oldaltávolságot lehet tartani;
- b) ...az előzni kívánó jármű előzését más jármű nem kezdte meg;
- c) ...a vezető az előzés befejezése után a járművel a megelőzött jármű elé, annak zavarása nélkül visszatud térni;
- d) ...az előzés céljából igénybe venni kívánt forgalmi sáv olyan távolságban szabad, hogy az előzés a szembejövő forgalmat nem zavarja;
- e) ...az előzni kívánó jármű előtt ugyanabba az irányba haladó másik jármű előzési szándékot nem jelzett;

1 pont

28. A megadott műszaki hibás járművekre vonatkozóan írja be a vontatásra vonatkozó szabályok **betűjelét** (mindegyik mellé kettő betűjelnek kell kerülnie, és egy betűjelet csak egyszer használhat fel)

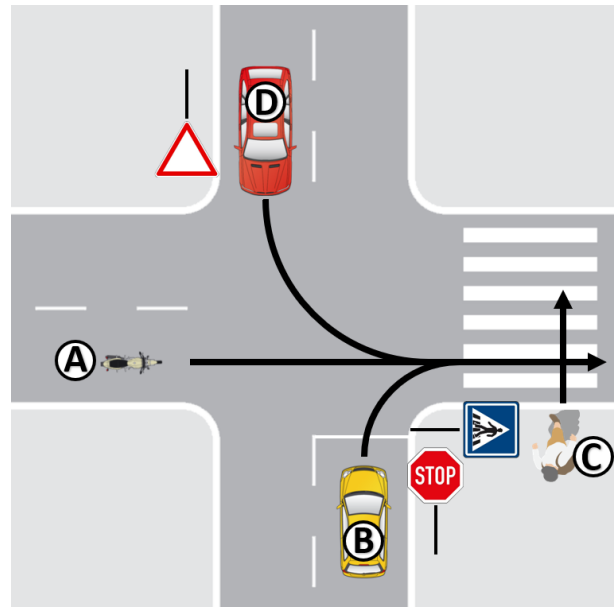
- Motorhibás: \_\_\_; \_\_\_;
- Fékhibás: \_\_\_; \_\_\_;
- Kormányhibás: \_\_\_; \_\_\_;

- A) Merev rúddal vontatható.      B) Csak emelve vontatható.      C) A vezető sem ülhet benne.
- D) A vonó jármű súlyának el kell érni a vontatott jármű tényleges súlyát.      E) Kötéllel vontatható.      F) A vontatott jármű féklámpáját működtetni kell.

3 pont

29. Mi a helyes áthaladási sorrend?

- a) C – A – D – B
- b) C – B – A – D
- c) A – C – D – B
- d) C – A – B – D



3 pont

30. Válassza ki a helyes állítást!

A járművezetők általában...

- a) ...a távolságot pontosan, a sebességet pontatlanul becsülik meg;
- b) ...a sebességet rendszeresen túl -, a távolságot pedig következetesen alábecsülik;
- c) ...a sebességet pontosan, a távolságot pontatlanul becsülik meg;
- d) ...a távolságot következetesen túl-, a sebességet pedig rendszeresen alábecsülik;

1 pont